

MODEL A JURY STANDAARD  
 HERZIENE EDITIE  
 Aflevering 34

Vertaling met  
 toestemming  
 M.A.F.C.A.

Vervolg Sectie 20  
 Ruitwissers

Vacuum ruitwissers

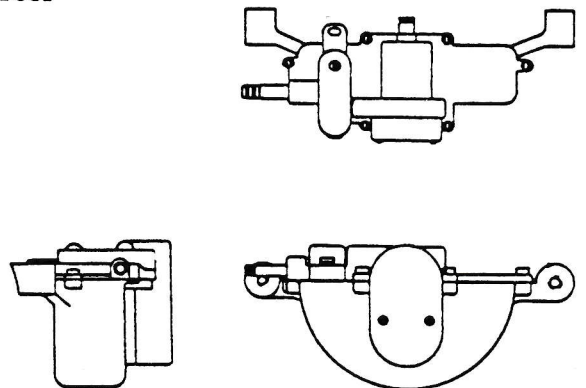
Alle vacuum ruitwissers werden gemaakt door Trico. Standaard modellen werden uitgerust met ruitwissers die met halfglanzende zwarte lak waren geschilderd, terwijl verscheidene voor de Deluxe modellen verchromd werden.

De overzichten op de volgende bladzijden geven de verschillende afwerkingen en het juiste gebruik van vacuumwissers voor alle personenauto's en trucks. Originele ruitwissers kunnen over het algemeen herkend worden aan het diepere deksel vastgezet met twee schroefjes en aan de helften van de wisser die bij elkaar werden gehouden door speciale schroefjes met platte zijkanten.

Wisser	TR-C1A	TR-C1B
Afwerking huis	zwart	chrom
Afwerking knop	nikkel	chrom
Handelsmerk op knop	geen	geen
Dekselmontage	haak/1 schroef	haak/1 schroef
Lengte van de as	3/8"	3/8"

Belangrijke kenmerken:

- \* TR-C1A wordt gebruikt op alle gesloten modellen (behalve die genoemd worden voor andere vacuumwissers)
  - \* TR-C1B wordt gebruikt op de Cabriolet (68-B), Deluxe Pickup (66-A) en Deluxe zware commerciële voertuigen (Ambulance etc.)
  - \* Zowel met of zonder wafelpatroon op de bovenkant van het huis
  - \* Gemonteerd met de oren met schroefdraad aan de buitenkant van de voorruit
  - \* Zwarte afwerking is half-glanzende lak
- RAADLEEG DE TEKST VOOR VERDERE DETAILS!



## Vacuum ruitewisser montage

Sedans met schuine voorruit, Cabriolets, Victoria's en Convertible Sedans (A-400) gebruikten een aan de binnenkant gemonteerde wisser die vastgezet werd door het manchets op de as. Deze wisser werd ook gebruikt op de 'Standrive' (Bestelwagen met staande bestuurder) en de bus tot en met september 1931. Toen werd er een grotere wisser geïntroduceerd die gemonteerd werd met zowel de manchets op de as als de twee oren met schroefdraad aan elke kant. Een zwarte of verchroomde moer (afwerking passend bij de ruitewisser) hield de wisser op z'n plaats. Bij Cabriolets met schuine voorruit en Convertible Sedans gaat de wisseras door de voorruitlijst.

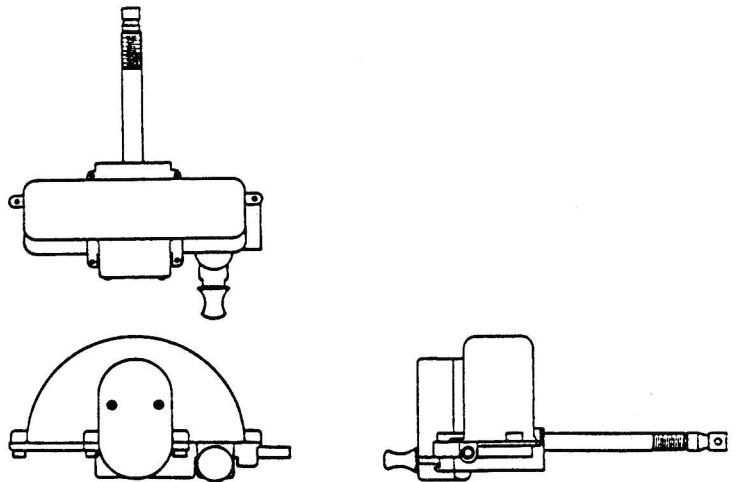
Vocht wordt buitengesloten door een platte rubber ring die tegen de lijst gedrukt wordt door een grote verchroomde ring en montagemoer. Bij andere modellen met een aan de as gemonteerde wisser, ging de as door de rand boven de voorruitlijst. Er werd een afstandsbus gebruikt over de as heen zodat bij het vastzetten van de moer tegen het hout gedrukt werd en niet tegen de plaat van de bovenrand. Op deze wagens was de afdichting een "O" ring rond de afstandsbus met een grote ring om hem samen te drukken. Deze ring moet dezelfde afwerking hebben als de wissermotor. De afstandsbus werd in juni 1931 afgeschaft en er werd een platte ring aan de houden bovenrand gespijkerd. Een platte rubber ring verving de "O" ring als afdichting.

Wisser	TR-C2A	TR-C2B
Afwerking huis	zwart	chrom
Afwerking knop	nikkel	chrom
Handelsmerk op knop	geen	geen
Dekselmontage	2 schroeven	2 schroeven
Lengte van de as	2-3/4"	2-3/4"

### Belangrijke kenmerken:

- \* TR-C2A wordt gebruikt op 160-A,B,C; 330-A, 315-A (tot september '31) en 190-A (na april 1931)
- \* TR-C2B wordt gebruikt op Cabriolet (68-C), Convertible Sedan (A-400) en Victoria (190-A tot april 1931)
- \* Alle wisseras hebben een wafelpatroon aan de bovenkant van het huis
- \* Gemonteerd met de as met schroefdraad door de voorruitlijst in een omgekeerde positie (ronde kant boven!)
- \* Zwarte afwerking is half-glanzende lak

RAADPLEEG DE TEKST VOOR VERDERE DETAILS!



Gesloten auto's met een montage aan de buitenkant gebruikten 10/32 gecadmeerde schroeven om de wisser vast te zetten op de voorruitlijst. Op Roadsters, Phaetons en Pick-ups met open cabine, werd de wisser aan de binnenkant van de voorruitlijst gemonteerd. Montageschroeven staken door de montageklemmen en werden in de oren van de wissermotor geschroefd.

Deluxe Roadsters en Deluxe Phaetons gebruikten verchroomde schroeven en beugels. Pickups met open cabine, Standaard Roadsters en Standaard Phaetons gebruikten matzwarte schroeven en klemmen die glanzend zwart waren gelakt. De Pickup met open cabine wisser werd gemonteerd met de platte kant naar onderen, in tegenstelling tot de andere open auto's.

**Wisser**

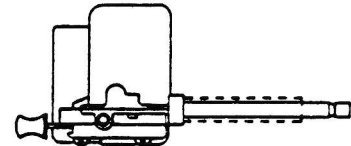
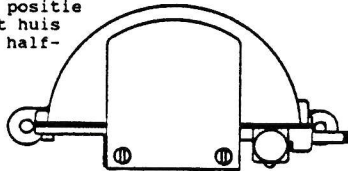
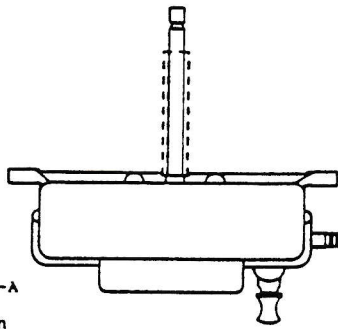
TR-C3

Afwerking huis	zwart
Afwerking knop	nikkel
Handelsmerk op knop	geen
Dekselmontage	2 schroeven
Lengte van de as	2-15/16"

**Belangrijke kenmerken:**

- \* TR-C3 wordt gebruikt op alle 315-A en 330-A na september 1931
- \* Gemonteerd met oren zonder schroefdraad en (sommigen) met schroefdraad op bus, aan de binnenkant van de voorruit, in omgekeerde positie
- \* Geen wafelpatroon aan de bovenkant van het huis
- \* Deze wisser is alleen geproduceerd met de half-glanzende zwarte lak

RAADPLEEG DE TEKST VOOR VERDERE DETAILS!



Jureer de kwaliteit van het chromo-  
werk bij deze sectie.

**Wisser bedieningsknoppen**

Aan de buitenkant gemonteerde va-  
cuum ruitewissers gebruikten een  
bedieningsknop en as die door een  
speciale fitting heenstaken die  
vastgezet werd aan de voorruit-  
lijst.

In 1929 had het knopje een ton vorm  
terwijl in 1930 en 1931 het beken-  
dere zandloper model knopje werd  
gebruikt. Zowel het knopje als het  
asje waren vernikkeld op ongepo-  
lijst geel koper. De moeren die de  
fitting op de voorruitlijst vast-  
zetten moeten gecadmeerd zijn (een  
vierkante moer in 1929, een zeskan-  
te daarna).

**Wisser**

TR-01A

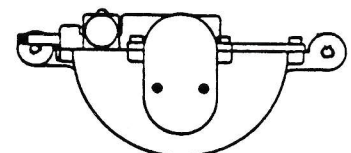
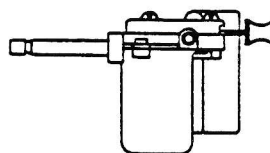
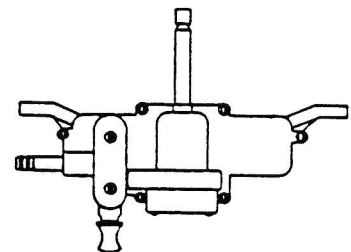
TR-01B

Afwerking huis	chromo	zwart
Afwerking knop	chromo	nikkel
Handelsmerk op knop	ja (meestal)	ja (meestal)
Dekselmontage	2 schroeven	2 schroeven
Lengte van de as	1-9/16"	1-9/16"

**Belangrijke kenmerken:**

- \* TR-01A wordt gebruikt op 1930-1931 Dlx. Roadsters (40-B Dlx) en Deluxe Phaetons (180-A)
- \* TR-01B wordt gebruikt op 1930-31 Std Roadsters (40-B) en Phaetons (35-B)
- \* Zowel met als zonder wafelpatroon op de bovenkant van het huis
- \* Gemonteerd met oren met schroefdraad aan de binnenkant van de voorruit
- \* Zwarte afwerking is half-glanzende lak

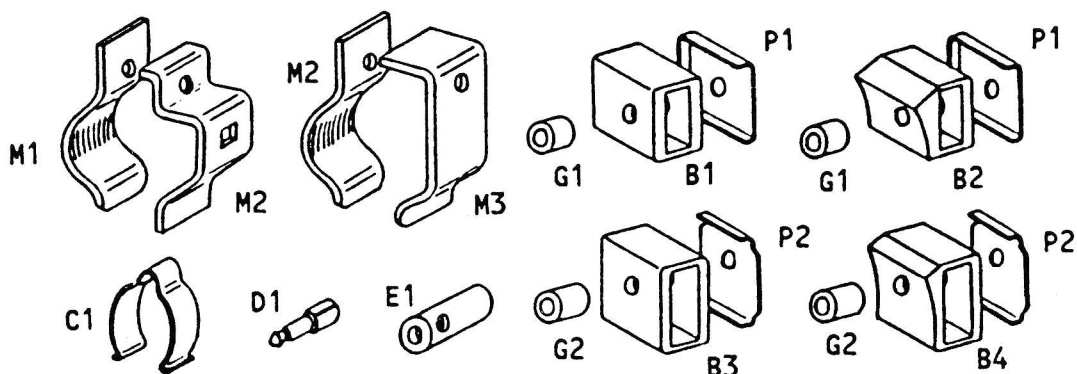
RAADPLEEG DE TEKST VOOR VERDERE DETAILS!



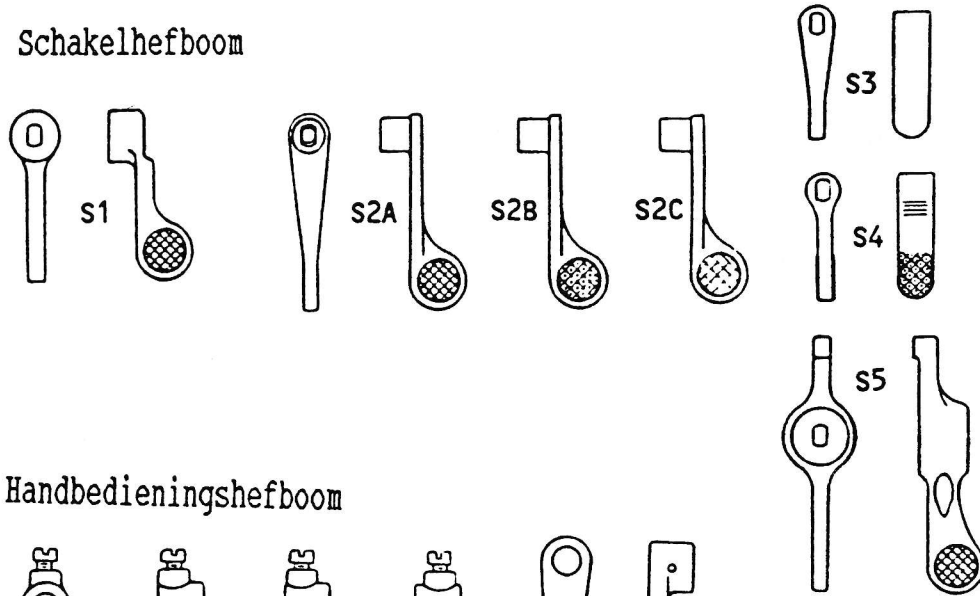
Wisserhefbomen voor elektrische wissers

Kode	Wisser	Materiaal	Afwerking
<b>Schakelhefboom</b>			
S1	OD-C1A	Zink	Nikkel
S2A	OD-C1B/OD-C2,3	Zink	Nikkel
S2B	HA-C1,2	Zink	Nikkel
S2C	EA-C1	Aluminium	Gepolijst
S3	HA-TC1	Brons	Nikkel/chroom
S4	OD-01	Zink	Zwarte lak
S5	OD-02,3,4	Zink	Nikkel/zwart
<b>Handbedieningshefboom</b>			
O1A	OD-C1,2,3	Zink	Nikkel
O1B	HA-C1	Zink	Nikkel
O1C	EA-C1	Aluminium	Gepolijst
O2A	OD-C3	Zink	Nikkel
O2B	HA-C2	Zink	Nikkel
O2C	EA-C1	aluminium	Gepolijst
O3	HA-TC1	Brons	Nikkel/chroom
O4	OD-01	Zink	Zwarte lak
O5	OD-02,3,3	Zink	Nikkel/zwart
<b>Ondersteuningsarm</b>			
A1	OD-C1B	Zink	Nikkel
A2A	OD-C2,3	Zink	Nikkel (1)
A2B	HA-C1,2	Zink	Nikkel (2)
A2C	EA-C1	Aluminium	Gepolijst (3)
A3	HA-TC1	Brons	Nikkel/chroom
A4	OD-01	Zink	Zwarte lak
A5	OD-02,3,4	Zink	Nikkel/zwart
Opmerkingen 1 - PC Gietmerk 2 - 'Ames' handelsmerk 3 - 'Diamant' in verhoogd relief			

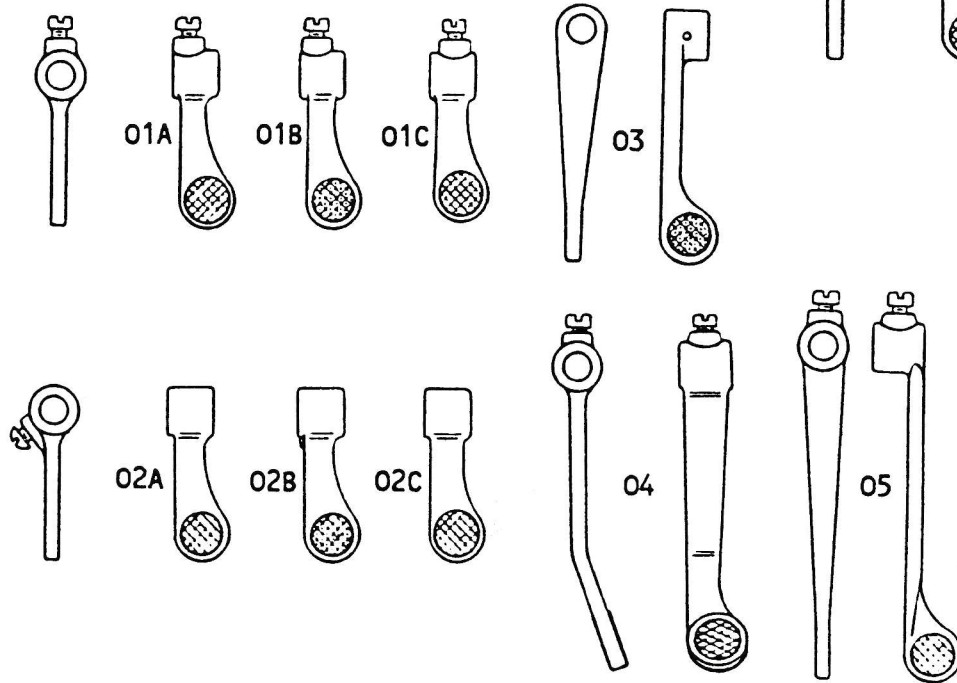
Montagebeugels, rubberhulsjes, afstandsbusjes, afdekplaatjes voor rubberhuisjes



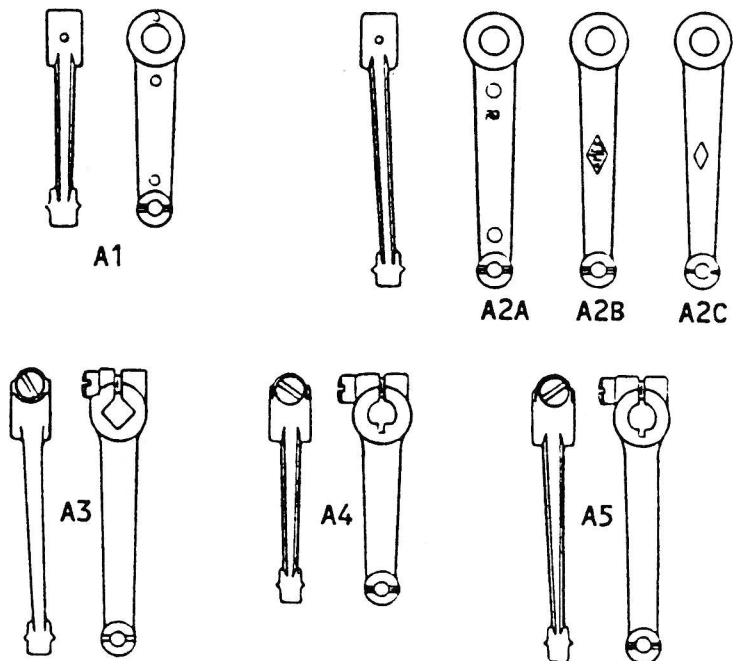
Schakelhefboom



Handbedieningshefboom



Ondersteuningsarm

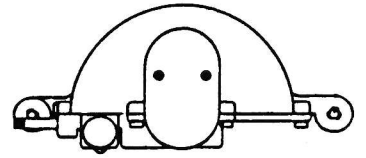
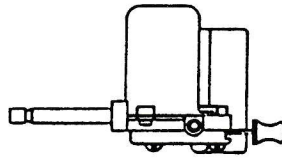


**Wisser**

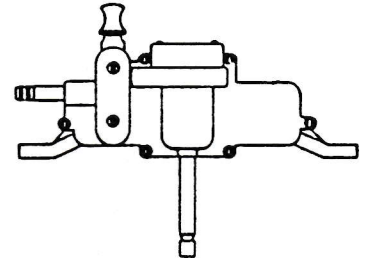
Afwerking huis  
 Afwerking knop  
 Handelsmerk op knop  
 Dekselmontage  
 Lengte van de as

**TR-01C**

zwart  
 nikkel  
 nee  
 2 schroeven  
 1-9/16"

**Belangrijke kenmerken:**

- \* TR-01C wordt alleen gebruikt op Pickups met open cabine
- \* Bedieningsschuif mechaniek aan de tegenoverliggende kant ten opzichte van TR-01A,B
- \* Zowel met of zonder wafelpatroon op de bovenkant van het huis
- \* Omgekeerd gemonteerd (ronde kant boven) met oren met schroefdraad aan de binnenkant van de voorruit
- \* Zwarte afwerking is half-glanzende lak



RAADPLEEG DE TEKST VOOR VERDERE DETAILS!

Aan de binnenkant gemonteerde wis- sers hadden een knopje dat direct op de stalen aan/uit schuif werd gemonteerd. Gedurende de Model-A periode had deze knop een 10/30 draad. De knop was vernikkeld op alle auto's, behalve die met ver- chroomde wisser, waar ze ook ver- chroomd waren. De meeste knopjes die gevonden worden op Roadsters, Phaetons en Pickups met open cabine haden het 'Trico' handelsmerk in

verhoogd relief. Wissers in geslo- ten auto's hadden geen handelsmerk op de knop.

Voorlopig einde Sectie 20  
 Ruitewissers  
 HERZIENE EDITIE

Gouda, januari 1995

© Roland van Schelven

