

De Model-A Jury Standaard

vervolg
(aflevering 12)

Sectie 11

Tapijten en matten

Bevat: tapijten en matten voor- en achterin (indien van toepassing) houten vloerplanken

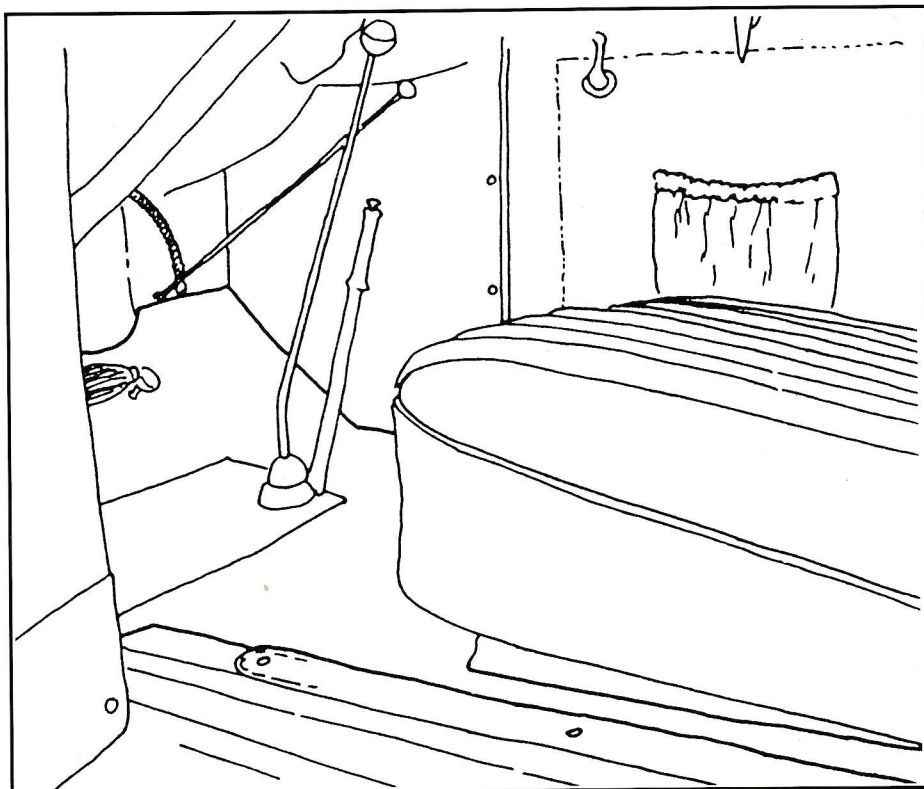
Bevat niet: tapijtmateriaal op deurpanelen of hoekstukken, niet bedekte vloerdelen zoals het achterdeel van bestelwagens

Aantal te behalen punten: 10

Algemeen

Alle A-Fords hadden een vloerbedekking, of een rubbermat of tapijt. De meeste 'de luxe' modellen en sommige dure standaardmodellen, hadden een vierkant geknoopt tapijt met een rubber inzetstuk met een pyramidepatroon (van ongeveer 8" bij 19"), netjes in het tapijt genaaid onder de koppelings- en rempedaal. Sommige originele tapijten hadden een zwarte vocht en schimmelwerende bescherm laag aan de onderkant, afhankelijk van de fabrikant waar het tapijt vandaan kwam. Rubbermatten die aangetroffen worden voor en achterin standaardmodellen,

Naar aanleiding van aflevering 10, sectie 9 moet bij **kaphoezen** halverwege staan: de 1929-1931 Cabriolets een kap gemaakt van **vaal** geelbruine kapstof, aflevering 11, sectie 10 is foutloos overgekomen, dus verder geen commentaar.



hadden een dik spetter (sterrenregen) patroon. Uitzonderingen waren de 1928-1929 matten voor het katebak compartiment en de achtermat van de 1928-1929 Pheaton welke het pyramide ontwerp hadden. Taxicarrosseriën hadden een zwarte rubberen voormat met het pyramide patroon tot en met mei 1929, waarna het werd veranderd in het sterrenregen patroon.

De achtermat was van grijs rubber met doorgeslagen gaatjes tot februari

1929 toen het werd veranderd naar het zwarte pyramide ontwerp.

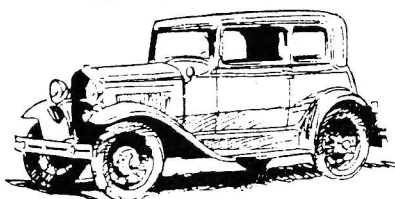
Let er vooral ook op achtermatten en tapijten en katebakmatten te controleren.

Controleer om te zien hoe de voorste tapijten of matten passen rond de pedalen, de startpedaal en gaspedaal, rond de handrem en rond de versnellingspook. Let op uitzonderlijke slijta-

AUTOMOBIELBEDRIJF

A. KENNIS

Speciaal adres OLD TIMERS
GROTE SORTERING
IN VOORRAAD



Eykereind 65, 5571 EB BERGEYK

☎ 04975-2313

Frazer Romboutsstr. 28,
5571 KZ BERGEYK - 't LOO

☎ 04975-1003



Gritstraalbedrijf

Hopman

TELEFOON 02990-45510

- FIJNSTRALEN
- SCHOOPEREN
- COATEN

Gespecialiseerd in Oldtimers

Industrieterrein
De Baansteek
Hertzestraat 25
De Purmer

Tel. privé:
02990 - 40672

ge rond de stoelsteunen en beugels. Het normale platdrukken van het tapijt onder het gewicht van de stoelen is acceptabel. Controleer op 'vieze huishoudens', zoals met vuil onder matten en tapijten, en verzamel vuil op de matten. Een redelijke mate van slijtage van matten en tapijten is acceptabel.

Controleer op het juiste bevestigingsmateriaal aan de achterkant van de tapijten, op de vloer, en aan de binnenkant van het schutbord (deze laatste worden vaak vergeten).

Zie ook bijgaande tabel voor de juist vloermatten.

In de meeste gevallen geldt dat wanneer een auto voorin een rubbermat had, ook achterin een rubbermat lag.

Uitzonderingen op deze regel zijn: 1928-1929 Standaard Fordors hadden achterin tapijt en voorin een rubbermat; 1930-1931 Deluxe Coupés en Cabriolets hadden voorin tapijt en een rubbermat in de katebak.

N.B. tapijt op stootborden van de zittingen, portieren en hoekstukken wordt gejureerd in sectie 12.

Vloer

Controleer de houten vloerplanken op passing, juiste bouten, ringen en afwerking.

Gezwaluwstaarte vloerplanken werden gebruikt van het begin van de productie tot een moment (wat niet precies vastligt) in 1929.

De belangrijkste plank werd versterkt met vier stalen strips die vastgezet werden met 3/4" gesoevereinde platte kop houtschroeven. De twee middelste waren omgezet in een hoek, daarmee een steun vormend onder de schuin staande voorste plank. De twee andere strips kwamen elk tot het einde van de middelste plank, glad met de voor- en achterkant.

In sommige erge vroege 1928 wagens (moment ook niet precies bekend) waren de twee middelste strips **niet** omgezet onder de voorste plank. De volgende vorm, welke doorliep tot het einde van de productie, werd gemaakt van multiplex, ongeveer 11/16" dik met alleen de twee middelste strips in een hoek omgezet onder de voorste plank. Deze strips waren smaller dan die op de vroege vloerplanken en werden vastgezet met klinknagels. De deksels op het accugat waren bij de vroege vloerplanken veel smaller dan bij de latere planken.

Deze vloerplanken werden behandeld met een matzwart houtbescheringsmiddel en langs de randen afgewerkt met een bruinachtig anti-knorp bies. Dit varieerde in breedte van 1" tot 1 1/2" en werd vastgezet met kleine ge-

blauwe kopspijkertjes. Het bies stak niet boven de bovenkant van de plank uit, wat overstak werd naar de onderkant weggewerkt en vastgezet. Er werd géén bies gebruikt op de randen van elk van de planken, waar die in het midden bij elkaar komen.

Controleer op een afdichting rond de gaspedaal. Deze was ongeveer rond of ruwweg driehoekig van vorm, ongeveer 2" in diameter (of doorsnede) met een gat voor de stang in het midden. Het werd aan de vloerplank vastgezet met drie kleine, geblauwde, bekledingsspijkertjes met platte kop (3/16" kop). Het werd gemaakt van restjes leer, rubber of kunstleer.

Controleer ook of de gaspedaal, gaspedaalvoetsteun (met de montageplaat) en de startpedaal op correcte wijze gecadmeerd zijn.

Controleer op slijtage op de gaspedaal, voetsteun en startpedaal; en verder de afdekplaat ronde de stuurkolom en de pedalen.

In 1928 was het een rubberplaat met pyramide patroon, terwijl het van 1929-1931 een tweedelige, glanzend zwarte, metalen plaat was met een vilten onderplaat.

Einde sectie 11, Tapijten en matten.
© Roland van Schelven
Gouda, mei 1989.

1928 - 1931	Vloerbedekking voor:						ACHT-TER
	Begin 1928	Midden 1928	Eind '28 en begin '29	Eind 1929	Begin 1930	Begin 1931	
TUDOR (Deluxe)							TAPIJT
TUDOR						Onver-anderd	MAT
STATION WAGON TOWN CAR							MAT TAPIJT
PHAETON ROADSTER COMMERCIAL			Onver-anderd			Onver-anderd	MAT MAT
ROADSTER (Deluxe) PHAETON (Deluxe)						Onver-anderd	MAT TAPIJT
COUPE SPORT COUPE						Onver-anders	MAT MAT MAT MAT
BUSINESS COUPE							
SPECIAL COUPE COUPE (Deluxe) VICTORIA						Onver-anderd	MAT TAPIJT
CABRIOLET							MAT
FORDOR (2W-Leatherback)							TAPIJT
FORDOR (2W-Steelback)					Onver-anderd		TAPIJT MAT
FORDOR (Std.-3W)							
FORDOR (Slant W/S)							TAPIJT
FORDOR (Deluxe 2W)							
TOWN SEDAN						Onver-anderd	TAPIJT TAPIJT
TOWN SEDAN (Slant W/S) FORDOR (Deluxe 2W Slant W/S) CONVERTIBLE SEDAN							TAPIJT TAPIJT TAPIJT

RUBBER TAPIJT